

Este visualizador muestra la información sobre los inventarios de desprendimientos de bloques rocosos realizados en el seno del proyecto de investigación Rockmodels (Caracterización y modelización de desprendimientos rocosos, Ref.BIA2016-75668-P , AEI/FEDER, UE) y recogidos en el servicio WMS <https://geoserver.rockdb.upc.edu/geoserver/Rockdb/ows/>

La información, tanto gráfica como alfanumérica, se presenta en tres niveles, desde el nivel 1 general, al nivel 3 de mayor detalle. Las partes que componen dicho visualizador son:

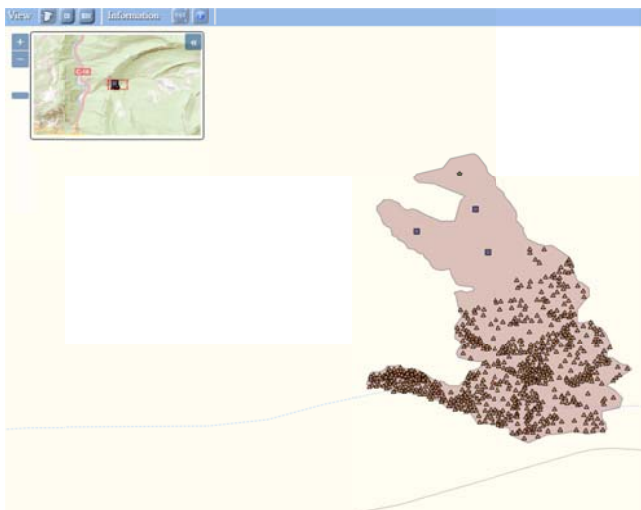


1. Listado de inventarios que permite hacer un zoom al nivel 2 de información. Botón de descarga de los ficheros con la información de fragmentación.
2. Leyenda para los niveles de detalle 2 y 3.
3. Botón de zoom extensión e información del visualizador.
4. Botón de muestra de coordenadas y muestra de la información asociada a cada inventario. Está información será diferente para cada nivel.
5. Ventana índice de localización.
6. Control de zoom.
7. Cambio de sistema de referencia y coordenadas.
8. Gestor de capas visibles de referencia.

La información disponible depende del nivel en que nos encontremos, vinculado con el zoom de visualización, siendo la siguiente en cada uno de ellos:

- Nivel 1: Visible al acceder al visualizador o tras hacer un zoom extensión. Las zonas de inventario son simbolizadas con un punto y la información que se ofrece de ellas es general:
 - Municipio
 - Fecha del desprendimiento rocoso
 - Volumen de salida
 - Volumen del depósito
 - Información de daños

- Nivel 2: Visible al acercarnos a la zona del inventario, bien a través de los controles del zoom (barra 6, o mediante el ratón) o seleccionando un inventario del listado (menú 1). En la zona de inventario se diferencia con distinta simbología de punto la zona de salida del desprendimiento, el depósito, los bloques y se muestra la envolvente del desprendimiento con un polígono. La información que se ofrece de ellas es:



- Municipio
- Fecha del desprendimiento
- Volumen de salida
- Volumen del depósito
- Volumen del bloque
- Geometría de la zona de salida
 - Longitud
 - Profundidad
 - Anchura
- Litología
- Información daños

- Nivel 3: Visible al acercarnos a la zona del inventario, bien a través de los controles del zoom (barra 6, o mediante el ratón). Las zonas de inventario se representan mediante polígonos con sus dimensiones reales. En el caso de los bloques, si no se dispone de esta información se representan mediante círculos.. La información que se ofrece de ellas es:



- Volumen del depósito
- Volumen del bloque
- Geometría de la zona de salida
 - Longitud
 - Profundidad
 - Anchura
- Litología
- Volumen de salida